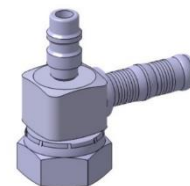


Системи для опресовування шлангів – BURGACLIP – для тонкостінних шлангів BU-3090

BURGACLIP - Компресорний кінцевик з внутрішньою різьбою UNF, та клапаном низького (LP) і високого (HP) тиску R134


54733

54734

54735

Модуль під'єднання	Модуль шлангу	Різьба під'єднання [дюйми]	Внутрішній діаметр шлангу [дюйми]	Розмір клапану [mm]	Пряме закінчення	Під кутом -45°	Під кутом-90°
					номенклатура	номенклатура	номенклатура
-10	-08	1-14	13/32	16	BU-54733-10-08-HP-S	BU-54734-10-08-HP-S	BU-54735-10-08-HP-S
-10	-10	1-14	1/2	13	BU-54733-10-10-LP-S	BU-54734-10-10-LP-S	BU-54735-10-10-LP-S
-10	-12	1-14	5/8	13	BU-54733-10-12-LP-S	BU-54734-10-12-LP-S	BU-54735-10-12-LP-S

BURGACLIP - Кінцевик з внутрішньою різьбою UNF, трубчастий, з клапаном низького (LP) і високого (HP) тиску


54717

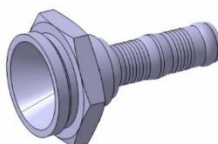
54718

54719

Модуль під'єднання	Модуль шлангу	різьба під'єднання [дюйми]	Внутрішній діаметр шлангу [дюйми]	Розмір клапану [mm]	Пряме закінчення	Під кутом -45°	Під кутом-90°
					номенклатура	номенклатура	номенклатура
-06	-06	5/8-18	5/16	16	BU-54717-06-06-HP-S*	BU-54718-06-06-HP-S*	BU-54719-06-06-HP-S*
-06	-08	5/8-18	13/32	16	-	-	-
-08	-08	3/4-16	13/32	16	BU-54717-08-08-HP-S*	BU-54718-08-08-HP-S*	BU-54719-08-08-HP-S*
-08	-10	3/4-16	1/2	13	BU-54717-08-10-LP-S	-	-
-10	-10	7/8-14	1/2	16	BU-54717-10-10-HP-S*	BU-54718-10-10-HP-S*	BU-54719-10-10-HP-S*
-10	-10	7/8-14	1/2	13	BU-54717-10-10-LP-S	BU-54718-10-10-LP-S	BU-54719-10-10-LP-S
-10	-12	7/8-14	5/8	13	BU-54717-10-12-LP-S	BU-54718-10-12-LP-S	BU-54719-10-12-LP-S
-12	-12	1.1/16-14	5/8	13	BU-54717-12-12-LP-S*	BU-54718-12-12-LP-S*	BU-54719-12-12-LP-S*
-12	-14	1.1/16-14	3/4	13	BU-54717-12-14-LP-S	-	-

* - також доступний з клапаном R12, розмір клапану 7/16"-20 (BU-54710 – прята, BU-54711 -під кутом 45°, BU-54712 -під кутом 90°)

BURGACLIP – кінцевик для швидко роз'ємного з'єднання


54747

Модуль під'єднання	Модуль шлангу	Різьба під'єднання [дюйми]	Внутрішній діаметр шлангу [дюйми]	Номенклатура
-08	-06	7/8-20	5/16	BU-54747-08-06-S
-08	-08	7/8-20	13/32	BU-54747-08-08-S
-12	-10	1.1/4-18	1/2	BU-54747-12-10-S