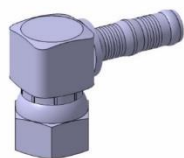
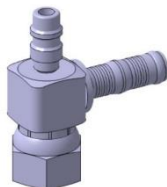


**Системи для опресовування шлангів – BURGACLIP – для тонкостінних шлангів BU-3090**

BURGACLIP - Кінцевик з внутрішньою різьбою UNF, трубчастий з клапаном низького (LP) і високого (HP) тиску

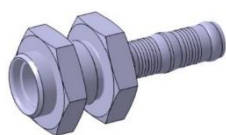

**54740 (54421)**

**54742 (54420)**

**54412 (54422)**

Модуль під'єднання	Модуль шлангу	Різьба під'єднання [дюйми]	Внутрішній діаметр шлангу [дюйми]	Розмір клапану [мм]	Пряме закінчення	Під кутом -45°	Під кутом -90°
					номенклатура	номенклатура	номенклатура
-06	-06	5/8-18	5/16	16	BU-54740-06-06-S	BU-54742-06-06-HP-S	BU-54412-06-06-HP-S
-06	-06	5/8-18	5/16	16	BU-54421-06-06-S*	BU-54420-06-06-HP-S*	BU-54422-06-06-HP-S*
-08	-08	3/4-16	13/32	16	BU-54740-08-08-S	BU-54742-08-08-HP-S	BU-54412-08-08-HP-S
-08	-08	3/4-16	13/32	16	BU-54421-08-08-S*	BU-54420-08-08-HP-S*	BU-54422-08-08-HP-S*
-10	-10	7/8-14	1/2	13	BU-54740-10-10-S	BU-54742-10-10-LP-S	BU-54412-10-10-LP-S
-10	-10	7/8-14	1/2	13	BU-54421-10-10-S*	BU-54422-10-10-LP-S*	BU-54422-10-10-LP-S*
-12	-12	1.1/16-14	5/8	13	BU-54740-12-12-S	BU-54742-12-12-LP-S	BU-54412-12-12-LP-S

\* - модель „short drop” з короткою гайкою

BURGACLIP – Кінцевик з контр гайкою з зовнішньою різьбою UNF, з гніздом (посадковим конусом)

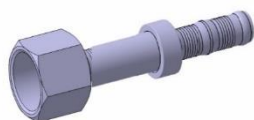

**54758**

**54760**

**54759**

Модуль під'єднання	Модуль шлангу	Різьба під'єднання [дюйми]	Внутрішній діаметр [дюйми]	Пряме закінчення	Під кутом -45°	Під кутом -90°
				номенклатура	номенклатура	номенклатура
-06	-06	5/8-18	5/16	BU-54758-06-06-S	BU-54760-06-06-S	BU-54759-06-06-S
-08	-08	3/4-16	13/32	BU-54758-08-08-S	BU-54760-08-08-S	BU-54759-08-08-S
-10	-10	7/8-14	1/2	BU-54758-10-10-S	BU-54760-10-10-S	BU-54759-10-10-S
-12	-12	1.1/16-14	5/8	BU-54758-12-12-S	BU-54760-12-12-S	BU-54759-12-12-S

BURGACLIP - Кінцевик з внутрішньою різьбою UNF, тип ORFS, плоске ущільнення


**54501**

**54502**

**54503**

Модуль під'єднання	Модуль шлангу	Різьба під'єднання [дюйми]	Внутрішній діаметр [дюйми]	Пряме закінчення	Під кутом -45°	Під кутом -90°
				номенклатура	номенклатура	номенклатура
-04	-06	9/16-18	5/16	BU-54501-04-06-S	BU-54502-04-06-S	BU-54503-04-06-S
-06	-06	11/16-16	5/16	BU-54501-06-06-S	BU-54502-06-06-S	BU-54503-06-06-S
-08	-08	13/16-16	13/32	BU-54501-08-08-S	BU-54502-08-08-S	BU-54503-08-08-S
-10	-10	1-14	1/2	BU-54501-10-10-S	BU-54502-10-10-S	BU-54503-10-10-S
-12	-12	1.3/16-12	5/8	BU-54501-12-12-S	BU-54502-12-12-S	BU-54503-12-12-S