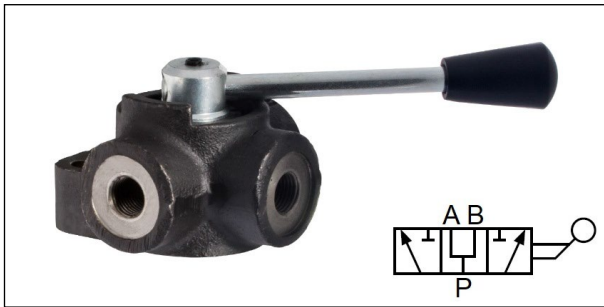


## Перепускні клапани



### Перепускний клапан (кран-дивертор) D3V

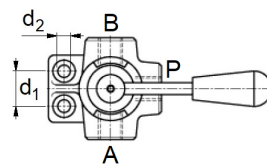
**Ручний перепускний клапан для зміни напрямку потоку**

**Матеріал:** корпус - чавун  
шток - загартована сталь

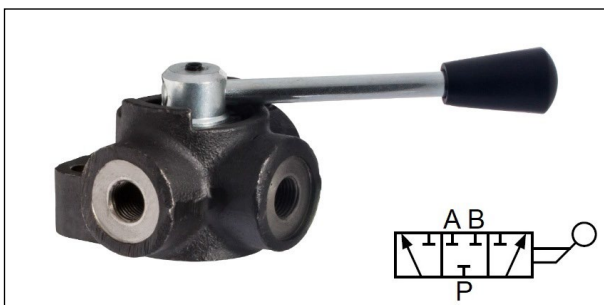
**Ущільнення:** NBR

**Робоча темп.:** від -20°C до +80°C

3-ходові розподільники (крани – дивертори) призначені для управління напрямком потоку гідравлічної рідини. Управління здійснюється за допомогою ручного важеля. У центральному положенні всі канали клапану з'єднані між собою. Корпус клапану пофарбований в чорний колір для захисту від корозії.



номенклатура	розмір різьби [дюйм]	робочий тиск [бар]	потік [л/хв]	d <sub>1</sub> [мм]	d <sub>2</sub> [мм]	маса [кг]
DC-D3V-04	1/4 BSP	350	60	25	8,5	0,85
DC-D3V-06	3/8 BSP	350	60	25	8,5	0,80
DC-D3V-08	1/2 BSP	350	90	32	8,5	1,30
DC-D3V-12	3/4 BSP	350	120	32	10,5	1,65
DC-D3V-16	1 BSP	300	200	32	10,5	2,35



### Перепускний клапан (кран-дивертор) D3VB

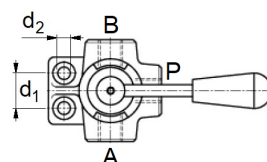
**Ручний перепускний клапан-дивертор для зміни напрямку потоку**

**Матеріал:** корпус - чавун  
шток - загартована сталь

**Ущільнення:** NBR

**Робоча темп.:** від -20°C до +80°C

3-ходові розподільники призначені для управління напрямком потоку гідравлічної рідини. Управління здійснюється за допомогою ручного важеля. У центральному положенні всі канали клапану перекриті один від одного. Корпус клапану пофарбований в чорний колір для захисту від корозії.



номенклатура	розмір різьби [дюйм]	робочий тиск [бар]	потік [л/хв]	d <sub>1</sub> [мм]	d <sub>2</sub> [мм]	маса [кг]
DC-D3VB-04	1/4 BSP	350	60	25	8,5	0,85
DC-D3VB-06	3/8 BSP	350	60	25	8,5	0,80
DC-D3VB-08	1/2 BSP	350	90	32	8,5	1,30
DC-D3VB-12	3/4 BSP	350	120	32	10,5	1,65
DC-D3VB-16	1 BSP	300	200	32	10,5	2,35