

Дільники потоку та перемикачі циркуляції

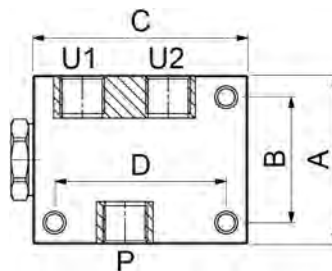


Дільник потоку FPDF

Роздільний клапан потоку оливи 50/50

Матеріал:	корпус - оцинкована сталь клапан - оцинкована сталь
Ущільнення:	NBR
Робоча температура:	від -30°C до +100°C

Клапани FPDF розділяють потік перекачуваної гідравлічної оливи (P) на два рівних потоки (U1 і U2), які подаються до споживачів. Похибка розподілу може становити максимум 10% (за умови, що різниця тисків між U1 і U2 не перевищує 120 бар). Клапани оснащені монтажними отворами (показані на зображенні).



номенклатура	розмір різьби P [дюйм]	розмір різьби U1, U2 [дюйм]	робочий тиск [бар]	потік P [л/хв]	маса [кг]	розмір A [мм]	розмір B [мм]	розмір C [мм]	розмір D [мм]
DC-FPDF-06-06-SA	3/8 BSP	3/8 BSP	350	1 - 5	1,20	63	47	80	64
DC-FPDF-06-06-SE	3/8 BSP	3/8 BSP	350	5 - 10	1,20	63	47	80	64
DC-FPDF-06-06-SI	3/8 BSP	3/8 BSP	350	10 - 20	1,20	63	47	80	64
DC-FPDF-08-06-SM	1/2 BSP	3/8 BSP	350	20 - 40	1,20	63	47	80	64
DC-FPDF-08-06-SQ	1/2 BSP	3/8 BSP	350	40 - 50	1,20	63	47	80	64
DC-FPDF-08-08-SA	1/2 BSP	1/2 BSP	350	50 - 75	2,60	80	64	115	99
DC-FPDF-12-08-SE	3/4 BSP	1/2 BSP	350	75 - 100	2,50	80	64	115	99
DC-FPDF-12-12-SA	3/4 BSP	3/4 BSP	350	80 - 115	4,30	100	80	125	105
DC-FPDF-16-12-SE	1 BSP	3/4 BSP	350	115 - 150	4,20	100	80	125	105

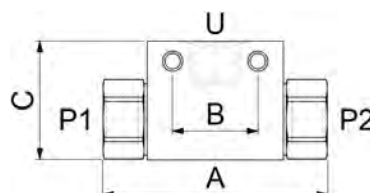


Перемикач циркуляції потоку VSF

Гідравлічний логічний клапан АБО

Матеріал:	корпус - оцинкована сталь клапан - оцинкована сталь
Ущільнення:	NBR
Робоча температура:	від -20°C до +100°C

Клапани VSF подають гідравлічне масло з порту P1 або P2 до порту U. Джерелом подачі є порт з вищим тиском масла (другий порт P1 або P2 автоматично блокується рухомою кулькою). Клапани оснащені монтажними отворами (видно на малюнку).



номенклатура	розмір різьби [дюйм]	робочий тиск [бар]	потік [л/хв]	маса [кг]	розмір A [мм]	розмір B [мм]	розмір C [мм]
DC-VSF-04	1/4 BSP	500	35	0,30	69	25	35
DC-VSF-06	3/8 BSP	500	50	0,50	83	29	40
DC-VSF-08	1/2 BSP	500	90	0,75	94	36	50
DC-VSF-12	3/4 BSP	350	140	1,40	100	50	60
DC-VSF-16	1 BSP	350	180	1,85	126	60	80