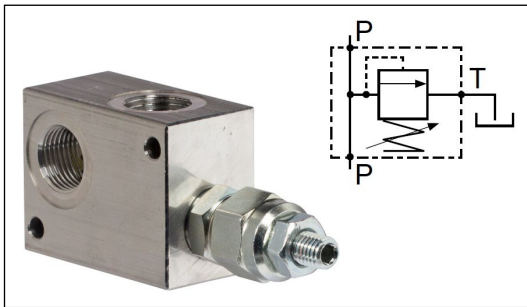


Гідравлічні запобіжні клапани

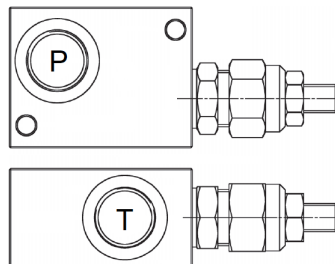


Запобіжний клапан FPM

Запобіжний клапан з алюмінієвим корпусом

Матеріал:	корпус - алюміній клапан - оцинкована сталь
Ущільнення:	NBR
Макс. робочий тиск:	250 бар
Робоча температура:	від -20°C до +90°C

Картриджні клапани FPM обмежують максимальний тиск масла в гідравлічній системі. Вони дозволяють рідині вільно протікати між Р-подібними з'єднаннями. Коли тиск піднімається вище встановленого значення, Т-подібний канал відкривається і надлишок масла зливається в бак. Значення тиску відкриття встановлюється гвинтом (налаштування - шестигранним ключем, фіксація - контргайкою). Клапани оснащені монтажними отворами (видно на зображенні).



номенклатура	розмір різьби [дюйм]	потік [л/хв]	налаштування завод [бар]	діапазон налаштування [бар]	зміна встановлених значень [бар/об]	маса [кг]
DC-FPM-40P05-06	3/8 BSP	40	5	5 ÷ 50	10	0,40
DC-FPM-40P10-06	3/8 BSP	40	30	30 ÷ 100	20	0,40
DC-FPM-40P20-06	3/8 BSP	40	50	50 ÷ 220	40	0,40
DC-FPM-40P05-08	1/2 BSP	40	5	5 ÷ 50	10	0,40
DC-FPM-40P10-08	1/2 BSP	40	30	30 ÷ 100	20	0,40
DC-FPM-40P20-08	1/2 BSP	40	50	50 ÷ 220	40	0,40
DC-FPM-70P05-08	1/2 BSP	80	5	5 ÷ 50	10	0,75
DC-FPM-70P10-08	1/2 BSP	80	30	30 ÷ 100	20	0,75
DC-FPM-70P20-08	1/2 BSP	80	80	80 ÷ 280*	40	0,75
DC-FPM-70P05-12	3/4 BSP	80	5	5 ÷ 50	10	0,75
DC-FPM-70P10-12	3/4 BSP	80	30	30 ÷ 100	20	0,75
DC-FPM-70P20-12	3/4 BSP	80	80	80 ÷ 280*	40	0,75

* - слід дотримуватися особливої обережності, щоб не встановлювати значення тиску вище 250 бар (максимальний робочий тиск для алюмінієвого корпусу).