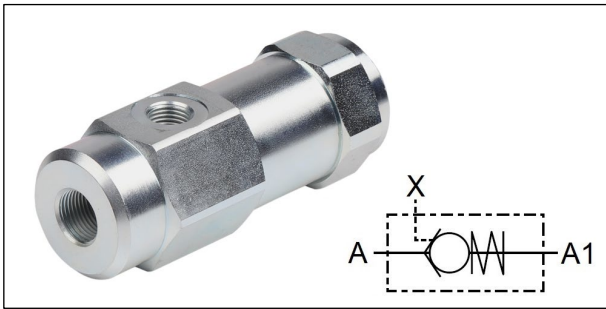


Гідравлічні зворотні клапани



FPS

Гідравлічний зворотний клапан, керований тиском

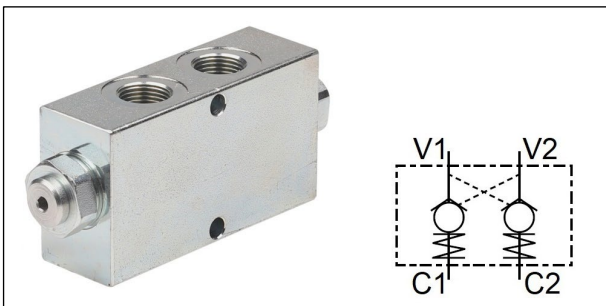
Матеріал: корпус - оцинкована сталь
шток - загартована сталь

Ущільнення: NBR

Робоча темп.: від -20°C до +100°C

Клапани FPS забезпечують вільний потік гідравлічної рідини в одному напрямку (A → A1) і відкриття потоку рідини в зворотному напрямку (A1 → A) за умови подачі сигналу управління тиском X. Стандартний тиск відкриття вільного потоку (A → A1) 0,5 бар. Необхідний тиск керуючого сигналу X для відкриття потоку в зворотному напрямку (A1 → A) визначається добутком коефіцієнта регулювання на тиск на стороні A1.

номенклатура	розмір різьби [дюйм]	розмір різьби X [дюйм]	робочий тиск [бар]	потік [л/хв]	коефіцієнт керованості	маса [кг]
DC-FPS-04	1/4 BSP	1/4 BSP	350	25	1:9,4	0,70
DC-FPS-06	3/8 BSP	1/4 BSP	350	40	1:6,2	1,00
DC-FPS-08	1/2 BSP	1/4 BSP	350	60	1:4,2	1,10
DC-FPS-12	3/4 BSP	1/4 BSP	300	90	1:4,4	2,30
DC-FPS-16	1 BSP	1/4 BSP	260	130	1:3,5	2,45



FPDL

Гідравлічний зворотний клапан для циліндрів подвійної дії, різьблення BSP

Матеріал: корпус - оцинкована сталь (1/4", 3/8"), алюміній (1/2", 3/4")
шток - загартована сталь

Ущільнення: NBR

Робоча темп.: від -20°C до +100°C

Керовані зворотні клапани (гідравлічні замки) типу FPDL застосовуються в гідравлічних системах як елемент захисту від мимовільного руху циліндра подвійної дії (втягування/витягування штоку поршня). Допустимі напрямки потоку: →V1 → C1 (і одночасно C2 → V2), V2 → C2 (і одночасно C1 V1). Клапани мають 2 монтажні отвори, показані на зображенні.

номенклатура	розмір різьби [дюйм]	робочий тиск [бар]	тиск відкриття [бар]	потік [л/хв]	коефіцієнт керованості	маса [кг]
DC-FPDL-04	1/4 BSP	350	3	20	1:4	0,80
DC-FPDL-06	3/8 BSP	350	3	20	1:4	0,75
DC-FPDL-08	1/2 BSP	260	3	35	1:7	0,60
DC-FPDL-12	3/4 BSP	260	3	100	1:4	2,55