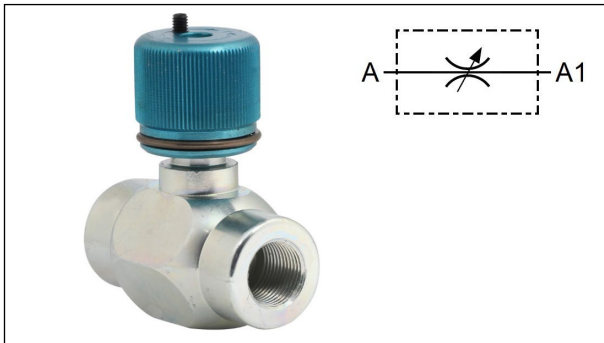


Дросельні клапани та дроселючі зі зворотнім клапаном

Дросельний клапан FPSB
Регулювання за допомогою обертової ручки

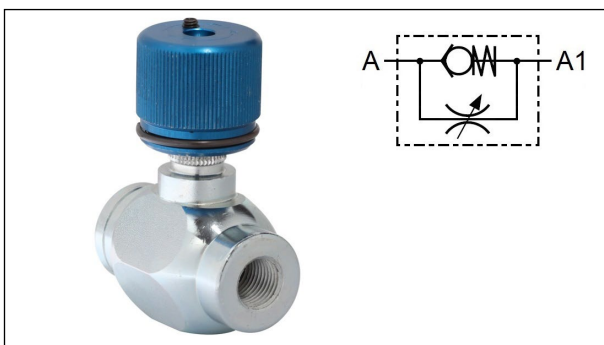
Матеріал: корпус - оцинкована сталь
шток- загартована сталь
ручка - алюміній

Ущільнення: NBR

Робоча темп.: від -20°C до +90°C

Дросельні клапани FPSB використовуються в гідравлічних системах як елемент регулювання витрати. Регулювання витрати здійснюється за допомогою поворотної ручки. Фіксація налаштування здійснюється за допомогою шестигранного гвинта. Допустимий напрямок потоку: A → A1, A1 → A.

номенклатура	розмір різьби [дюйм]	робочий тиск [бар]	потік [л/хв]	маса [кг]
DC-FPSB-04	1/4 BSP	300	12	0,35
DC-FPSB-06	3/8 BSP	300	20	0,35
DC-FPSB-08	1/2 BSP	280	25	0,35


Дросельний клапан зі зворотним клапаном FPSU
Регулювання за допомогою поворотної ручки

Матеріал: корпус - оцинкована сталь
шток- загартована сталь
ручка - алюміній

Ущільнення: NBR

Робоча темп.: від -20°C до +90°C

Дросельні клапани типу FPSU використовуються в гідравлічних системах як елемент, що відкриває вільний потік в одному напрямку. Дроселювання потоку в зворотному напрямку регулюється за допомогою поворотної ручки. Налаштування фіксується шестиграним гвинтом. Тиск відкриття 0,5 бар. Допустимий напрямок потоку: A → A1 (вільний), A1 → A (дроселювання).

номенклатура	розмір різьби [дюйм]	робочий тиск [бар]	потік (A → A1) [л/хв]	потік (A1 → A) [л/хв]	маса [кг]
DC-FPSU-04	1/4 BSP	300	12	10	0,35
DC-FPSU-06	3/8 BSP	300	25	20	0,35
DC-FPSU-08	1/2 BSP	280	40	25	0,35