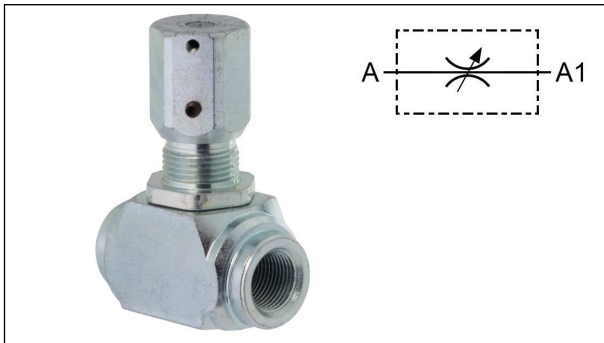


Дросельні клапани та зворотні клапани

Дросельний клапан FPB
Можливий монтаж на панель керування

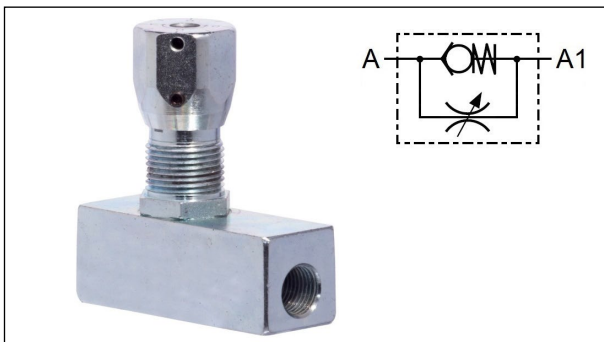
Матеріал: корпус - оцинкована сталь
шток - загартована сталь
ручка - оцинкована сталь

Ущільнення: NBR

Робоча темп.: від -20°C до +90°C

Дросельні клапани типу FPB використовуються в гідравлічних системах як елемент регулювання витрати. Регулювання витрати здійснюється за допомогою обертової ручки. Фіксація налаштування здійснюється за допомогою шестигранного гвинта. Клапани також підходять для монтажу на панелі (за допомогою гайки типу TP). Допустимий напрямок потоку: A → A1, A1 → A.

номенклатура	розмір різьби [дюйм]	робочий тиск [бар]	потік [л/хв]	маса [кг]
DC-FPB-04	1/4 BSP	350	12	0,35
DC-FPB-06	3/8 BSP	350	30	0,40
DC-FPB-08	1/2 BSP	350	45	0,50
DC-FPB-12	3/4 BSP	320	85	1,15


Дросельний клапан зі зворотнім клапаном FPU
Можливий монтаж на панель

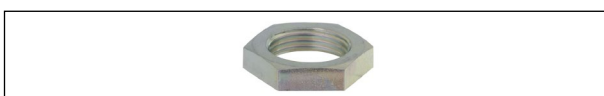
Матеріал: корпус - оцинкована сталь
шток - загартована сталь
ручка - оцинкована сталь

Ущільнення: NBR

Робоча темп.: від -20°C до +90°C

Дросельні клапани типу FPU використовуються в гідравлічних системах як елемент, що відкриває вільний потік в одному напрямку. Дроселювання потоку в зворотному напрямку регулюється обертовою ручкою. Налаштування фіксується шестиграним гвинтом. Тиск відкриття 0,5 бар. Клапани також підходять для монтажу на панель (за допомогою гайки типу TP). Допустимий напрямок потоку: A → A1 (вільний), A1 → A (дросельний).

номенклатура	розмір різьби [дюйм]	робочий тиск [бар]	потік (A → A1) [л/хв]	потік (A1 → A) [л/хв]	маса [кг]
DC-FPU-04	1/4 BSP	350	12	12	0,45
DC-FPU-06	3/8 BSP	350	30	30	0,50
DC-FPU-08	1/2 BSP	350	45	45	0,70
DC-FPU-12	3/4 BSP	320	85	85	1,40


Контргайка TP
Матеріал: оцинкована сталь

номенклатура	розмір різьби [мм]	опис
DC-TP-04	M20x1.5	Підходить для клапанів DC-FPB-04, DC-FPB-06, DC-FPB-08, DC-FPU-04, DC-FPU-06, DC-FPU-08
DC-TP-12	M35x1.5	Підходить для клапанів DC-FPB-12, DC-FPU-12