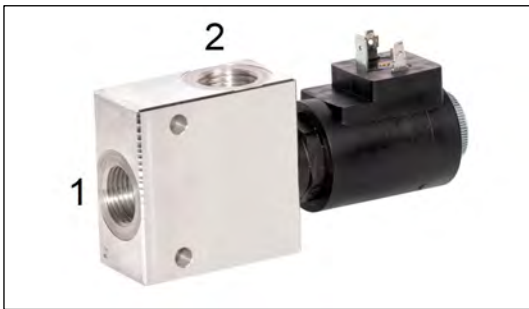
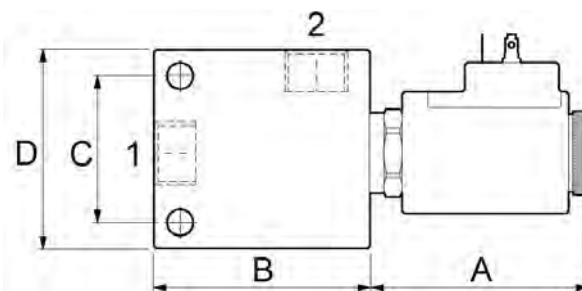


**Гідравлічні електромагнітні клапани**

**Електромагнітний клапан VCF**
**Гідравлічний клапан NO / NC з електроприводом**

**Матеріал:** корпус - алюміній  
 клапан - оцинкована сталь  
**Ущільнення:** NBR  
**Робоча температура:** від -30°C до +100°C  
**Ступінь захисту:** IP 65

Двоходові електромагнітні клапани VCF призначені для гідравлічних систем високого тиску. Вони доступні в двох версіях: нормально відкриті (NO) і нормально закриті (NC). Клапани оснащені монтажними отворами (показані на зображенні). Заглушки замовляються окремо.


**Нормально відкриті електромагнітні клапани**

гідравлічне позначення	номенклатура	розмір різьби [дюйм]	напряга керування (постійного струму)	тиск робочий [бар]	потік [л/хв]	маса [кг]	розмір А [мм]	розмір В [мм]	розмір С [мм]	розмір D [мм]
	DC-VCF06-NO-12DC	3/8 BSP	12 В	250	40	0,55	60	60	45	60
	DC-VCF06-NO-24DC	3/8 BSP	24 В	250	40	0,55	60	60	45	60
	DC-VCF08-NO-12DC	1/2 BSP	12 В	250	60	0,65	73	60	45	60
	DC-VCF08-NO-24DC	1/2 BSP	24 В	250	60	0,65	73	60	45	60
	DC-VCF12-NO-12DC	3/4 BSP	12 В	250	120	0,95	66	70	54	70
	DC-VCF12-NO-24DC	3/4 BSP	24 В	250	120	0,95	66	70	54	70

**Нормально закриті електромагнітні клапани**

гідравлічне позначення	номенклатура	розмір різьби [дюйм]	напряга керування (постійного струму)	тиск робочий [бар]	потік [л/хв]	маса [кг]	розмір А [мм]	розмір В [мм]	розмір С [мм]	розмір D [мм]
	DC-VCF06-NC-12DC	3/8 BSP	12 В	250	40	0,55	60	50	45	60
	DC-VCF06-NC-24DC	3/8 BSP	24 В	250	40	0,55	60	50	45	60
	DC-VCF08-NC-12DC	1/2 BSP	12 В	250	60	0,65	77	50	45	60
	DC-VCF08-NC-24DC	1/2 BSP	24 В	250	60	0,65	77	50	45	60
	DC-VCF12-NC-12DC	3/4 BSP	12 В	250	120	0,95	64	70	54	70
	DC-VCF12-NC-24DC	3/4 BSP	24 В	250	120	0,95	64	70	54	70

**Штекер (електро роз'єм) для котушки електромагніту**

зображення	номенклатура	опис
	TL-NECA-A-10	електромагнітна вилка без світлодіоду
	TL-NCONLED6-12DC	штекер електромагнітної котушки зі світлодіодом, 12 В постійного струму
	TL-NCONLED6-24DC	штекер електромагнітної котушки зі світлодіодом, 24В постійного струму

\* - зображення штекера зі світлодіодом