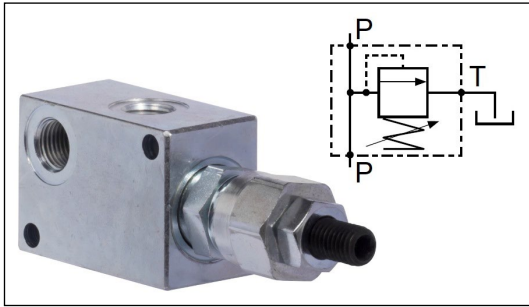
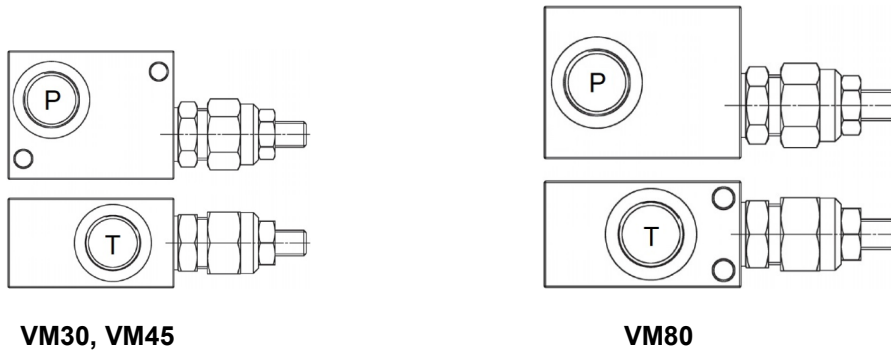


**Гідравлічні запобіжні клапани**

**Запобіжний клапан VM30, VM45, VM80**
**Запобіжний клапан з алюмінієвим або сталевим корпусом**

<b>Матеріал корпусу:</b>	оцинкована сталь (VM30 - 1/4") алюміній (VM30 - 3/8", 1/2") алюміній (VM45, VM80)
<b>Матеріал клапану:</b>	оцинкована сталь
<b>Ущільнення:</b>	NBR
<b>Макс. робочий тиск:</b>	350 бар (VM30 - 1/4") 260 бар (VM30 - 3/8", 1/2") 260 бар (VM45, VM80)
<b>Робоча темп.:</b>	від -20°C до +90°C

Картриджні клапани VM30, VM45, VM80 обмежують максимальний тиск масла в гідравлічній системі. Вони забезпечують вільний потік рідини між з'єднаннями P. Коли тиск підвищується вище встановленого значення, T-подібний канал відкривається і надлишок оливи зливається в бак. Значення тиску відкриття встановлюється гвинтом (налаштування - шестигранним ключем, фіксація - контргайкою). Клапани оснащені монтажними отворами (видно на малюнку).


**VM30, VM45**
**VM80**

номенклатура	розмір різьби [дюйм]	потік [л/хв]	діапазон налаштування [бар]	маса [кг]
DC-VM30-00-04	1/4 BSP	35	0 ÷ 50	0,55
DC-VM30-05-04	1/4 BSP	35	50 ÷ 200	0,55
DC-VM30-20-04	1/4 BSP	35	200 ÷ 350	0,55
DC-VM30-00-06	3/8 BSP	35	0 ÷ 50	0,40
DC-VM30-05-06	3/8 BSP	35	50 ÷ 200	0,40
DC-VM30-20-06	3/8 BSP	35	200 ÷ 350*	0,40
DC-VM30-00-08	1/2 BSP	35	0 ÷ 50	0,40
DC-VM30-05-08	1/2 BSP	35	50 ÷ 200	0,40
DC-VM30-20-08	1/2 BSP	35	200 ÷ 350*	0,40
DC-VM45-00-06	3/8 BSP	40	0 ÷ 50	0,40
DC-VM45-05-06	3/8 BSP	40	50 ÷ 200	0,40
DC-VM45-00-08	1/2 BSP	40	0 ÷ 50	0,40
DC-VM45-05-08	1/2 BSP	40	50 ÷ 200	0,40
DC-VM80-00-08	1/2 BSP	80	5 ÷ 50	0,70
DC-VM80-10-08	1/2 BSP	80	30 ÷ 260	0,70
DC-VM80-00-12	3/4 BSP	80	5 ÷ 50	0,70
DC-VM80-10-12	3/4 BSP	80	30 ÷ 260	0,70

\* - слід дотримуватися особливої обережності, щоб не встановлювати значення тиску вище 260 бар (максимальний робочий тиск для алюмінієвого корпусу).