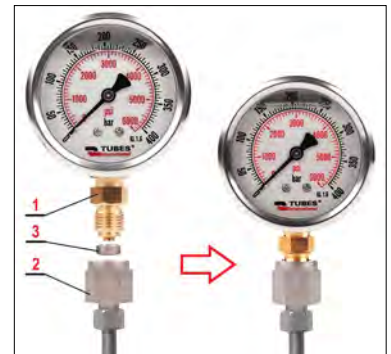


Монтування манометру. Ущільнювання.

Найпоширенішим з'єднанням в європейських манометрах є зовнішня циліндрична різьба (трубчаста дюймова BSP або метрична), що має вісь, яка центрує ущільнення. Для США і Канади типовою є конічна різьба NPT з ущільненням по різьбі. Манометр вкручується в гніздо відповідного манометричного з'єднувача з прокладкою, яка входить в комплект або купується окремо. Використовуються різні типи прокладок: плоскі прокладки, деформовані фасонні прокладки, ущільнювальні кільця, виготовлені з волокна, гуми, алюмінію, міді, сталі, PTFE - в залежності від використовуваного штуцера і його посадкового гнізда, середовища і тиску.

Приклад монтажу в систему гідравлічних трубопроводів показаний на малюнку навпроти (1 - манометр зі з'єднанням, 2 - фітінг MAV типу DIN 2353, приєднаний до гідравлічної труби, 3 - сталеве ущільнення - з набору фітінгів MAV).

Доступні плоскі прокладки для манометрів - зв'яжіться з представниками компанії Tubes International для отримання фахової консультації.



Редукційне з'єднання

З'єднання редукційне RD

Фітінг з внутрішньою і зовнішньою різьбою, для манометрів зі стандартними манометричними з'єднаннями згідно EN 837-1. Дозволяє встановлювати манометр в гніздо іншого розміру. Підходить для неагресивних рідин і газів, для монтажу манометрів, кранів і клапанів Манометричних та інших аксесуарів, оснащених цим типом з'єднання. Доступні інші розміри - зв'яжіться з представниками компанії Tubes International для отримання фахової консультації та порад у підборі.

Зображення/малюнок	номенклатура	Внутрішня різьба d1	Зовнішня різьба d2	d3 [мм]	d4 [мм]	d5 [мм]	L1 [мм]	L2 [мм]	L3 [мм]	L4 [мм]	L5 [мм]	S [мм]
Редукційне з'єднання RD матеріал: латунь (версія SS: нержавіюча сталь) AISI 316Ti)	FM-RD-04B-02B	1/4" BSP	1/8" BSP	5,5	-	3	29	13	10	16,5	-	17
	FM-RD-04B-06B	1/4" BSP	3/8" BSP	5,5	5,5	3	33	13	16	16,5	3	19
	FM-RD-04B-08B	1/4" BSP	1/2" BSP	5,5	6	3	38	13	20	16,5	3	22
	FM-RD-04B-08B-SS	1/4" BSP	1/2" BSP	5,5	6	3,5	38	13	20	16,5	3	22
	FM-RD-04B-M10	1/4" BSP	M10x1	5,5	-	3	29	13	10	16,5	-	17
	FM-RD-04B-M12	1/4" BSP	M12x1,5	5,5	5	3	32	13	13	16,5	2	17
	FM-RD-08B-04B	1/2" BSP	1/4" BSP	7	5	3	41	19	13	24,5	2	27
	FM-RD-08B-04N	1/2" BSP	1/4" NPT	7	-	3	43	19	13	24,5	-	27
	FM-RD-08B-06B	1/2" BSP	3/8" BSP	7	5,5	3	45	19	16	24,5	3	27
	FM-RD-08B-06B-SS	1/2" BSP	3/8" BSP	7	5,5	3,5	45	19	16	24,5	3	27
	FM-RD-08B-M20	1/2" BSP	M20x1,5	7	6	3	46	19	20	24,5	3	27
	FM-RD-08B-M20-SS	1/2" BSP	M20x1,5	7	6	3,5	46	19	20	24,5	3	27
	FM-RD-M20-08B	M20x1,5	1/2" BSP	7	6	3	46	19	20	24,5	3	27
FM-RD-M20-08B-SS*	M20x1,5	1/2" BSP	7	6	3,5	46	19	20	24,5	3	27	

Примітки: довжина L приблизна; * - нержавіюча сталь AISI 303; перехідники з внутрішнім різьбленням (d2) NPT і 1/8" BSP і M10x1 не мають центрального елемента.

Редукційні ніпелі RDN

Ніпелі з внутрішнім і зовнішнім різьбленням, для манометрів зі стандартними манометричними з'єднаннями відповідно до EN 837-1. Дозволяють встановлювати манометр в посадкове гніздо більшого розміру. Манометр встановлюється на внутрішню різьбу d1. З'єднання є самоущільнювальним - конус в нижній частині отвору d1 притискається до центрального отвору з'єднання манометру. Різьблення d1 і d2 захищені від розгвинчування з'єднання спеціальним клеєм. Підходить для неагресивних рідин та газів, для установки манометрів, кранів, манометричних клапанів та/чи кранів та інших аксесуарів, оснащених цим типом з'єднання. Доступні інші розміри - для консультування та допомоги у підборі зв'яжіться з компанією Tubes International, її фахівці допоможуть з вибором.

Опис/зображення	номенклатура	Внутрішня різьба d1	Зовнішня різьба d2	d4 [мм]	L1 [мм]	L2 [мм]	L5 [мм]
Редукційний ніпель RDN матеріал: латунь (версія SS: нержавіюча сталь) AISI 316Ti)	FM-RDN-04B-06B	1/4" BSP	3/8" BSP	5,5	19	15,5	3
	FM-RDN-04B-06N	1/4" BSP	3/8" NPT	-	19	15,5	-
	FM-RDN-04B-06N-SS	1/4" BSP	3/8" NPT	-	19	15,5	-
	FM-RDN-04B-08B	1/4" BSP	1/2" BSP	6	19	15,5	3
	FM-RDN-04B-08B-SS	1/4" BSP	1/2" BSP	6	19	15,5	3
	FM-RDN-04B-08N	1/4" BSP	1/2" NPT	-	19	15,5	-
	FM-RDN-04B-08N-SS	1/4" BSP	1/2" NPT	-	19	15,5	-
FM-RDN-04B-M20	1/4" BSP	M20x1,5	6	19	15,5	3	

Примітки: довжина L є приблизною; перехідники з внутрішньою різьбою (d2) NPT не мають центрального елемента.