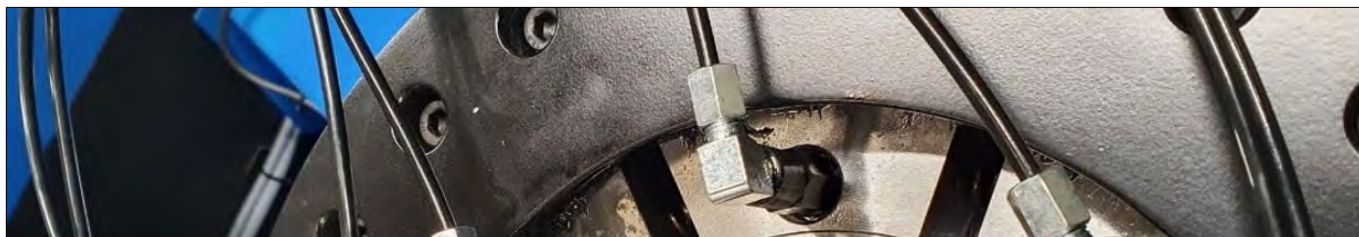


## Системи змащування

Змащування - це процес введення мастильного матеріалу між поверхнями, що сполучаються, з метою зменшення тертя і зносу та запобігання корозії. Знання законів, які застосовуються до процесу змащування, дозволяє проектувати машини, які споживають мінімальну кількість енергії під час роботи і характеризуються надійністю і довговічністю. Спосіб подачі мастила називається технологією змащування. Типова система мащення складається з таких елементів, як насос, розподільник, мастильні лінії та фітинги, точки мащення. У випадку ручних систем роль насоса виконує ручний шприц, а роль точок змащування – мастильні тавотниці. Технічно досконалішим рішенням є **центральна автоматична система змащування**. Автоматичне змащування передбачає перекачування мастила з центрального резервуару до точок змащування з точно дозованою кількістю і частотою



### Термопластичні шланги (для мастильних матеріалів)



#### 130 GREASING

**Термопластичний шланг високого тиску відповідно до DIN**

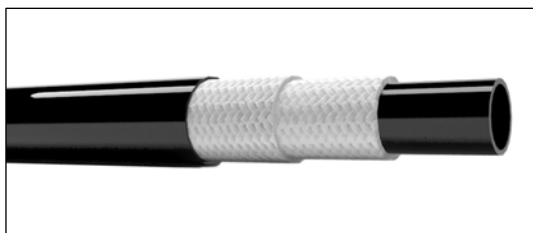
**Внутрішній шар:** поліестер  
**Армування:** одинарна синтетична оплітка  
**Зовнішній шар:** Поліуретан (130A)  
 мікроперфорований поліуретан (130C)  
**Робоча темп.:** від -40°C до +60°C

Легкий, гнучкий шланг, призначений для систем подачі твердих мастильних матеріалів під високим тиском.

**Стандарт:** DIN 1283.

**Монтування:** 130A - зверніться до компанії Tubes International. 130C - використовуйте фітинг типу PS\* (IT-109).

номенклатура	внутрішній діаметр [мм]	зовнішній діаметр [мм]	тиск робочий [бар]	тиск розривання [бар]	радіус вигину [мм]	маса [кг / 100 м].
TO-130A-04	4	9,7	400	1000	35	6,80
TO-130C-04	4	8,3	400	1000	25	5,20



#### EP 1C0

**Термопластичний шланг високого тиску відповідно до DIN 1283**

**Внутрішній шар:** Поліетиленова суміш  
**Армування:** поліестер з подвійним плетінням  
**Зовнішній шар:** Мікроперфорований поліуретан  
**Робоча температура:** від -20°C до +40°C

Легкий, гнучкий шланг, призначений для систем подачі твердих мастильних матеріалів під високим тиском.

**Стандарт:** DIN 1283.

**Монтування:** EP1C030A - використовуйте фітинг типу PS\* (IT-109).

EP1C010B, EP1C010C - зв'яжіться з компанією Tubes International для консультації та отримання інформації стосовно наявності та кількості необхідного товару.

номенклатура	внутрішній діаметр [мм]	зовнішній діаметр [мм]	тиск робочий [бар]	тиск розривання [бар]	радіус вигину [мм]	маса [кг / 100 м]
MC-EP1C030A-04	4	7,6	225	900	20	3,70
MC-EP1C010B-05	5	9,3	225	900	30	5,10
MC-EP1C010C-06	6,6	11,8	200	800	40	7,85

\* - Фітинги типу PS описані в розділі "Вимірювальні з'єднувачі, вимірювальні шланги та кінцевики" в розділі **ВИМІРЮВАЛЬНІ СИСТЕМИ ТА МАНОМЕТРИ**.