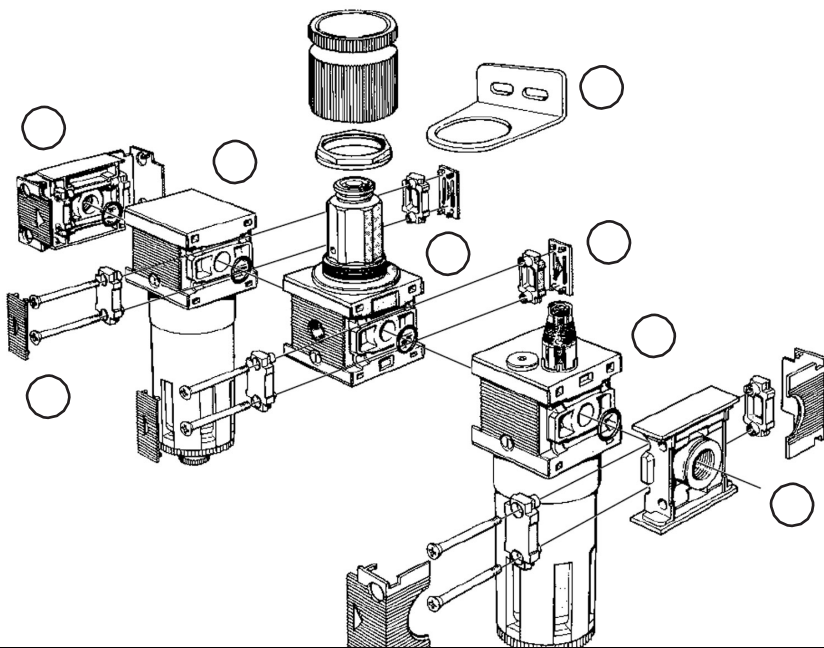


Metal Work серія SKILLAIR

Елементи серії SKILLAIR, такі як: відсічні клапани, фільтри, редуктори, лубрикатори, розгалужувальні модулі, можуть поєднуватися в довільних комбінаціях, а кожен елемент можна демонтувати без необхідності від'єднання ліній живлення системи.

Серія SKILLAIR дає можливість створити набір (комплект) з декількох елементів FRL відповідно до потреб клієнта. Для з'єднання цих елементів між собою слід використовувати один або декілька наборів (комплектів) з'єднування. Для отримання необхідних з'єднань на вході і виході слід використовувати відповідний комплект кінцевих/торцевих пластин.

Приклад схеми набору (комплекту) підготовки повітря



- 1, 8 – кінцеві плити/торцеві (комплект)
- 2 – фільтр (FIL)
- 3, 6 – Набори (комплекти) з'єднувальні
- 4 – редукційний клапан (регулятор) (REG)
- 5 – кронштейн для кріплення до стіни
- 7 – масло розпилювач (LUB)

Блоки слід з'єднувати таким чином, щоб напрямок потоку повітря відповідав напрямку стрілок на корпусі.

серія (Розмір)				Приєднання (GW BSP)
100	200	300	400	
Набір (комплект) з'єднувальний				
MW-9230301	MW-9330301	MW-9430301	MW-9630301	
Набір (комплект) з'єднувальних плит *				
MW-9230401	MW-9330601			1/4"
MW-9330501	MW-9330701			3/8"
	MW-9330801	MW-9430701		1/2"
		MW-9530901		3/4"
		MW-9531001	MW-9631001	1"
			MW-9631101	1 1/4"
			MW-9631201	1 1/2"
			MW-9631301	2"

* - містить приєднання на вхід та вихід

Приклад комплектування набору FR+L SKILLAIR серія 200, що складається з:

- фільтра-редуктора (FR) - регулювання в діапазоні 0÷12 бар, фільтрація 20 мкм злив конденсату RMSA,
- змащувача/лубрикатора (LUB),
- комплекту кінцевих пластин з приєднаннями 1/2" та комплекту з'єднувальних елементів.

Набір (комплект) кінцевих плит	фільтр -редуктор (FR)	Набір (комплект) з'єднувальний	маслорозпилювач (LUB)
MW-9330801	MW-3483011A	MW-9330301	MW-3481001A