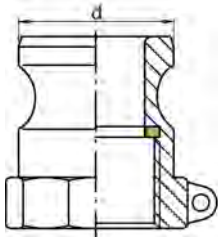


З'єднання CAMLOCK

Тип AU



Втикова частина CAMLOCK з внутрішньою різьбою BSP ISO-228-1



алюміній
(поліуретанова плоска прокладка)

Нержавіюча сталь AISI 316
(плоске ущільнення з PTFE)

| Розмірності | | | | номенклатура (алюміній) | номенклатура (сталь AISI 316) |
|-------------|----------------------|-----------|-------------------|-----------------------------|----------------------------------|
| DN [мм] | З'єднання [дюйми] | d [мм] | різьба [дюйми] | | |
| 15 | 1/2 | ~ 24 | 1/2 | AC-AU-050-A AC-AU-050-AX | AC-AU-050-SS AC-AU-050-SSX |
| 20 | 3/4 | 32,1 | 3/4 | AC-AU-075-A AC-AU-075-AX | AC-AU-075-SS AC-AU-075-SSX |
| 25 | 1 | 36,7 | 1 | AC-AU-100-A AC-AU-100-AX | AC-AU-100-SS* AC-AU-100-SSX |
| 32 | 1.1/4 | 45,5 | 1.1/4 | AC-AU-125-A AC-AU-125-AX | AC-AU-125-SS AC-AU-125-SSX |
| 40 | 1.1/2 | 53,4 | 1.1/2 | AC-AU-150-A AC-AU-150-AX | AC-AU-150-SS* AC-AU-150-SSX |
| 50 | 2 | 63 | 2 | AC-AU-200-A AC-AU-200-AX | AC-AU-200-SS* AC-AU-200-SSX |
| 65 | 2.1/2 | 75,8 | 2.1/2 | AC-AU-250-A AC-AU-250-AX | AC-AU-250-SS AC-AU-250-SSX |
| 80 | 3 | 91,5 | 3 | AC-AU-300-A AC-AU-300-AX | AC-AU-300-SS* AC-AU-300-SSX |
| 100 | 4 | 119,5 | 4 | AC-AU-400-A AC-AU-400-AX | AC-AU-400-SS* AC-AU-400-SSX |
| 125 | 5 | 145,6 | 5 | AC-AU-500-A AC-AU-500-AX | AC-AU-500-SS AC-AU-500-SSX |
| 150 | 6 | 176 | 6 | AC-AU-600-A AC-AU-600-AX | AC-AU-600-SS AC-AU-600-SSX |

* - доступні з футеровкою/викладенням з E-CTFE, наприклад, індекс: AC-AU-100-SSE



Втикова частина CAMLOCK типу AU 3" з алюмінію кріпиться до шлангу OIL STAR SD (SO-OILSTAR-SD-076) за допомогою алюмінієвої шкаралупчастої обойми із запобіжним фланцем/замком для шлангу із зовнішньою різьбою (торцеве ущільнення) типу VSL (GD-VSLB-080-075-AL), що закріплюється болтами обойми відповідно до EN 14420-3 (TI-SC-075-060-AL).