

## Обертові гідравлічні з'єднання



### GGIL, GG90

#### Гідравлічна обертова муфта

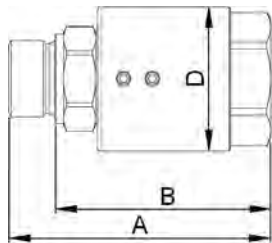
**Матеріал:** оцинкована сталь

**Ущільнення:** NBR

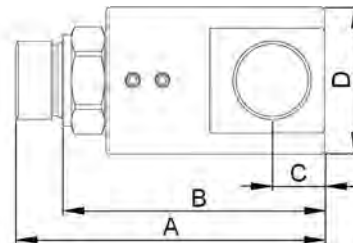
**З'єднання:** внутрішня різьби / зовнішня різьби BSP

**Робоча температура** від -40°C до +106°C

Обертові муфти з кульковим підшипником, призначені для гідравлічного мастила. Використовуються в системах, що вимагають обертового з'єднання для усунення напруги в рукавах. Муфти призначені для обертання з низьким обертальним моментом. Вони не призначені для роботи під тиском та високому обертальному моменті. Кутові муфти GG90 розміром від 1/4" до 3/4" мають шестигранний корпус (показано на фото).



Тип GGIL



Тип GG90

### Пряме з'єднання типу GGIL

номенклатура	розмір різьби [дюйм].	потік [л/хв].	макс. робочий тиск [бар]	розміри			
				A [мм]	B [мм]	C [мм]	D [мм]
ZO-GGIL-04	1/4	25	400	63	52	-	34
ZO-GGIL-06	3/8	45	400	66,5	54,8	-	37,6
ZO-GGIL-08	1/2	80	360	70,8	56,6	-	39,5
ZO-GGIL-12	3/4	120	310	90,8	74,8	-	49,5
ZO-GGIL-16	1	150	280	100,2	80,8	-	54,5
ZO-GGIL-20	1.1/4	200	250	98,2	78,5	-	59,7
ZO-GGIL-24	1.1/2	250	210	107	85	-	70
ZO-GGIL-32	2	300	180	117	92	-	79,5

### Кутове з'єднання, тип GG90

номенклатура	розмір різьби [дюйм].	потік [л/хв].	макс. робочий тиск [бар]	розміри			
				A [мм]	B [мм]	C [мм]	D [мм]
ZO-GG90-04	1/4	25	400	69,9	56,5	11	33
ZO-GG90-06	3/8	45	400	77,8	66	15	37
ZO-GG90-08	1/2	80	360	86,2	72,2	17	39,8
ZO-GG90-12	3/4	120	310	100	81	19	55,9
ZO-GG90-16	1	150	280	120	101	22,9	58,9
ZO-GG90-20	1.1/4	200	250	133,8	113,7	32	77,9
ZO-GG90-24	1.1/2	250	210	138,2	115,5	35	88,8
ZO-GG90-32	2	300	180	158	133,2	37,8	98,8